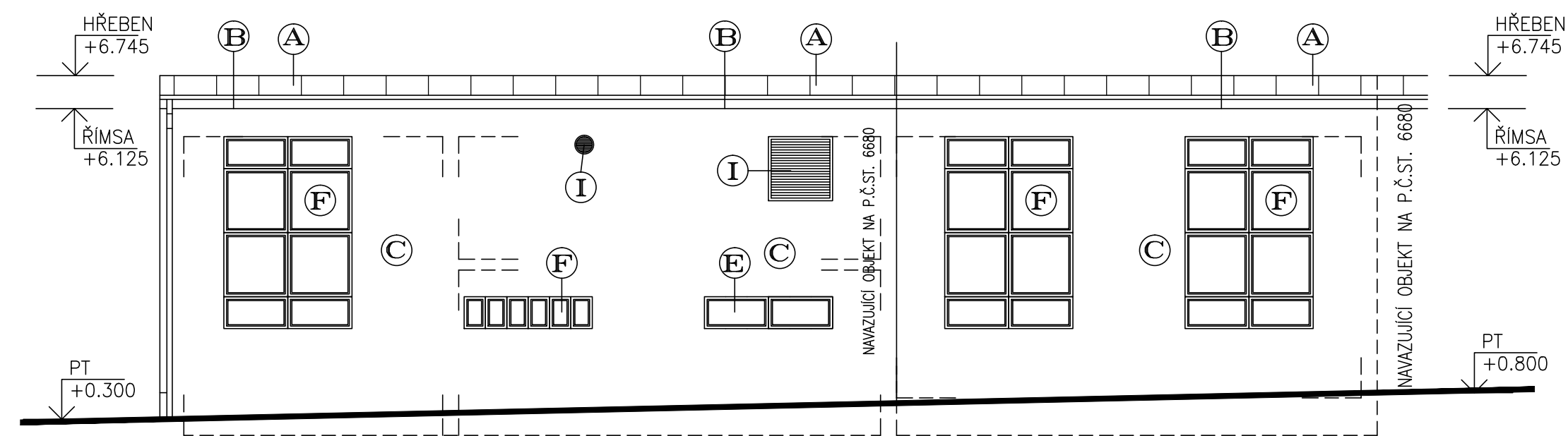
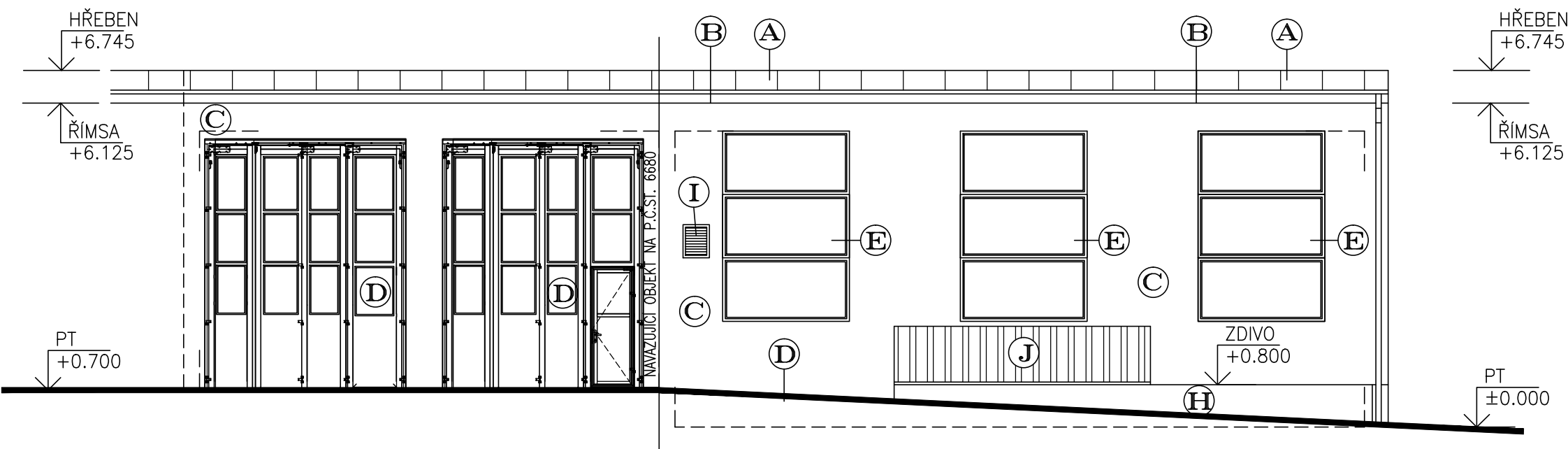


POHLED SEVERNÍ – STÁVAJÍCÍ STAV



POHLED JIŽNÍ – STÁVAJÍCÍ STAV




Legenda materiálu

- A STŘEŠNÍ KRYTINA – PVC FOLIE (BARVA ŠEDÁ)
- B ŘÍMSY – ZDĚNÉ, ZOMÍTANO (BARVA ŠEDÁ)
- C VENKOVNÍ OMÍTKA – BŘIZOLITOVÁ OMÍTKA (BARVA ŠEDÁ)
- D SKLÁDACÍ VRATA – HLINÍKOVÁ SE VSTUPNÍMI DVEŘMI
- E VENKOVNÍ OKNA – PLASTOVÁ (BARVA BÍLÁ)
- F VENKOVNÍ OKNA – OCELOVÁ (BARVA ŠEDÁ)
- G VENKOVNÍ DVEŘE – OCELOVÁ (BARVA ŠEDÁ)
- H POHLEDOVÝ BETON JÍMKY
- I VZDUCHOTECHNICKÉ VENKOVNÍ MŘÍŽKY – OCELOVÉ (BARVA ŠEDÁ)
- J OCELOVÁ KRYCÍ POSUVNÁ STŘECHA JÍMKY
- K SEKČNÍ VRATA SE VSTUPNÍMI DVEŘMI
- L SOKL – KABŘINCOVÝ OBKLAD (BARVA ČERVENÁ)

POZNÁMKA

- PODKLADEM PRO ZPRACOVÁNÍ PROJEKTOVÉ DOKUMENTACE STÁVAJÍCÍHO STAVU BYLY POUŽITY MATERIÁLY MATERIÁLY – PROJEKTOVÁ DOKUMENTACE Z ROKU 1992
- ZAMĚŘENÍ OBJEKTU PROVEDENO POMOCÍ LASEROVÉHO DÁLKOMĚRU HILTİ A DŘEVĚNÉHO DVOUMETRU
- OSOBNÍ PROHLÍDKA STÁVAJÍCÍHO OBJEKTU

±0.000=1.NADZEMNÍ PODLAŽÍ				Paré číslo:	
Vypracoval			Zodpovědný projektant	obchodní projekt jihlava spol.s r.o.	
ING. JOSEF SLABÝ			ING. JOSEF SLABÝ	<div>Pod Příkopem 6 586 01 Jihlava tel./fax.:567310167 IČO: 15529428</div> <div></div>	
Investor:	KSÚSV, příspěvková organizace KOSOVSKÁ 1122/16, 586 01 JIHLAVA			Zak. číslo	26/06/2024
Stavba: Akce:	REVITALIZACE ADMINISTRATIVNÍ BUDOVY DÍLEN A SKLADU NA CM TREBIČ			Datum	06/2024
Objekt: Soubor:	DOKUMENTACE PRO PROVÁDĚNÍ STAVBY SO 03 – MYČKA AUT			Stupeň	PDPS
Část,profese	D. ARCHITEKTONICKÉ A STAVEBNĚ TECHNICKÉ ŘEŠENÍ			Formát	2A4
Obsah:	Pohled severní a pohled jižní – stávající stav			Měřítko	1:100
				Příloha č.	05